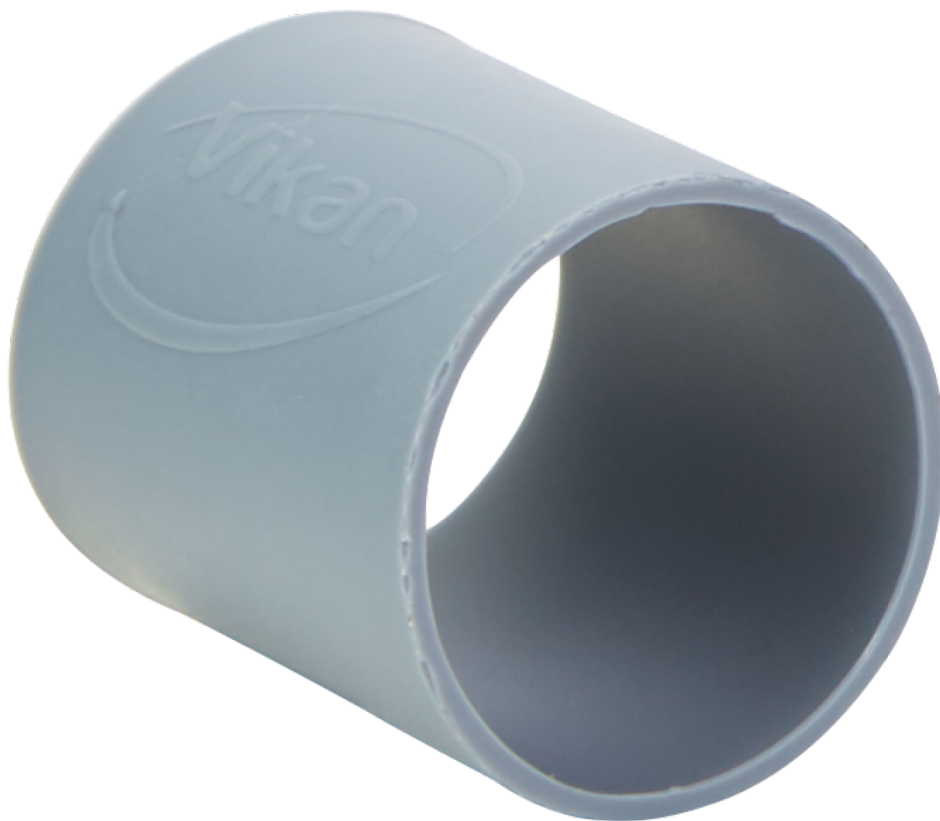


980188

# Collier coloré en caoutchouc x 5, Ø26 mm, Grise



Vous avez besoin d'un code couleur secondaire pour vos outils de nettoyage ? Le code couleur secondaire des outils de nettoyage aide à établir une distinction pour leur utilisation sur différentes lignes. Ces colliers sont compatibles avec les manches de brosses, de balais et de raclettes.

# Données techniques

Article Numéro	980188
Matériau	Caoutchouc de silicone
Conforme au 1935/2004 (CE) sur les matériaux agréés contact alimentaire <sup>1</sup>	Non
Fabriqué selon le Règlement EU 2023/2006/EC relatif aux Bonnes Pratiques de Fabrication.	Oui
Matériau agréé FDA (CFR 21) <sup>1</sup>	Oui
Conforme à la Réglementation UK 2019 No. 704 sur les matériaux aptes au contact alimentaire	Non
Satisfait à la réglementation REACH (CE) n° 1907/2006	Oui
Complies with California Proposition 65	Oui
Conformité Halal et Casher	Oui
PFAS, Phtalates et BPA ajoutés volontairement	Non
Quantité par Carton	1 Pcs.
Quantité par Palette (80 x 120 x 180-200 cm)	14000 Pcs.
Quantité par couche (Palette)	1 Pcs.
Colis Longueur	100 mm
Colis Largeur	60 mm
Colis Hauteur	40 mm
Diamètre du produit	26 mm
Poids net	0,02 kg
Poids sac (Symbole de recyclage « 4 », Polyéthylène Basse Densité (PEBD))	0,002 kg
Poids carton (Recycling symbol "20" PAP)	0 kg
Tare total	0,002 kg
Poids brut	0,02 kg
Température de stérilisation recommandée (autoclave)	121 °C
Température max. de nettoyage (Lave-vaisselle)	93 °C
Température max. d'utilisation (pour contact alimentaire)	100 °C
Température max. d'utilisation (pour contact non-alimentaire)	200 °C
Température d'utilisation min. <sup>3</sup>	-20 °C
PH min. en concentration d'utilisation	2 pH
PH max. en concentration d'utilisation	10,5 pH
Code GTIN-13	5705022015036
Code de marchandise	40070000
Pays d'origine	China

Avant utilisation, les nouveaux équipements doivent être nettoyés, désinfectés et stérilisés et toutes les étiquettes doivent être retirées, conformément à l'usage prévu, en distinguant par exemple les zones de

production alimentaire à risque élevé des zones à risque faible, les zones hospitalières générales des unités de soins intensifs, etc.