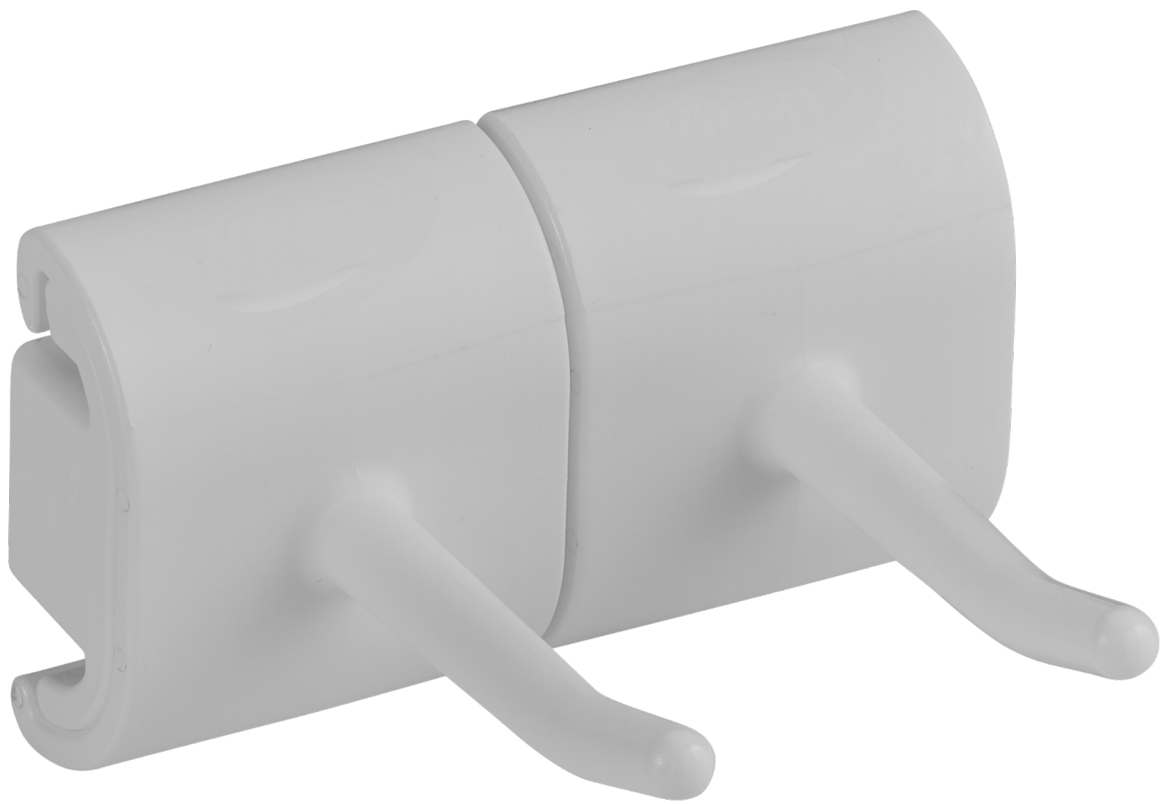


10145



Support Mural Hygiénique, Module Double Crochet, 82 mm, Blanc



Le Module Double Crochet est conçu pour suspendre 1 à 2 outils de nettoyage disposant d'un trou pour accroche murale ou des outils avec une poignée en D ou en T. Les Crochets sont glissés sur le support double base/entretoise depuis le côté gauche ou droit. Le Module Double Crochet peut supporter des outils pesant jusqu'à 3kg. Les Crochets sont simples à démonter pour le nettoyage ou le remplacement.

Données techniques

Article Numéro	10145
Diamètre manche mini-maxi	25 - 34 mm
Matériau	Polypropylène Polyamide
Symbole de recyclage "5", PolyPropylène (PP)	Non
Conforme au 1935/2004 (CE) sur les matériaux agréés contact alimentaire ¹	Oui
Fabriqué selon le Règlement EU 2023/2006/EC relatif aux Bonnes Pratiques de Fabrication.	Oui
Matériau agréé FDA (CFR 21) ¹	Oui
Conforme à la Réglementation UK 2019 No. 704 sur les matériaux aptes au contact alimentaire	Oui
Satisfait à la réglementation REACH (CE) n° 1907/2006	Oui
Complies with California Proposition 65	Oui
Conformité Halal et Casher	Oui
PFAS, Phtalates et BPA ajoutés volontairement	Non
Numéro d'enregistrement du design	EU 008195606-0006, US D977943
Quantité par Carton	10 Pcs.
Quantité par Palette (80 x 120 x 180-200 cm)	600 Pcs.
Quantité par couche (Palette)	120 Pcs.
Colis Longueur	250 mm
Colis Largeur	220 mm
Colis Hauteur	80 mm
Longueur	82 mm
Largeur	78 mm
Hauteur	48 mm
Poids net	0,0535 kg
Poids sac (Symbole de recyclage « 4 », Polyéthylène Basse Densité (PEBD))	0,002 kg
Poids carton (Recycling symbol "20" PAP)	0,0134 kg
Tare total	0,0154 kg
Poids brut	0,07 kg
Mètre cube	0,000307 M3
Température de stérilisation recommandée (autoclave)	121 °C
Température max. de nettoyage (Lave-vaisselle)	93 °C
Température max. d'utilisation (pour contact alimentaire)	40 °C
Température max. d'utilisation (pour contact non-alimentaire)	80 °C
Température d'utilisation min. ³	0 °C

PH min. en concentration d'utilisation	2 pH
PH max. en concentration d'utilisation	10,5 pH
Code GTIN-13	5705022029583
Code GTIN-14	15705028029577
Code de marchandise	39241000
Pays d'origine	Denmark

Avant utilisation, les nouveaux équipements doivent être nettoyés, désinfectés et stérilisés et toutes les étiquettes doivent être retirées, conformément à l'usage prévu, en distinguant par exemple les zones de production alimentaire à risque élevé des zones à risque faible, les zones hospitalières générales des unités de soins intensifs, etc.

1. Voir la déclaration de conformité pour de plus amples détails concernant le contact alimentaire
3. Ne pas stocker le produit en dessous de 0° Celsius.