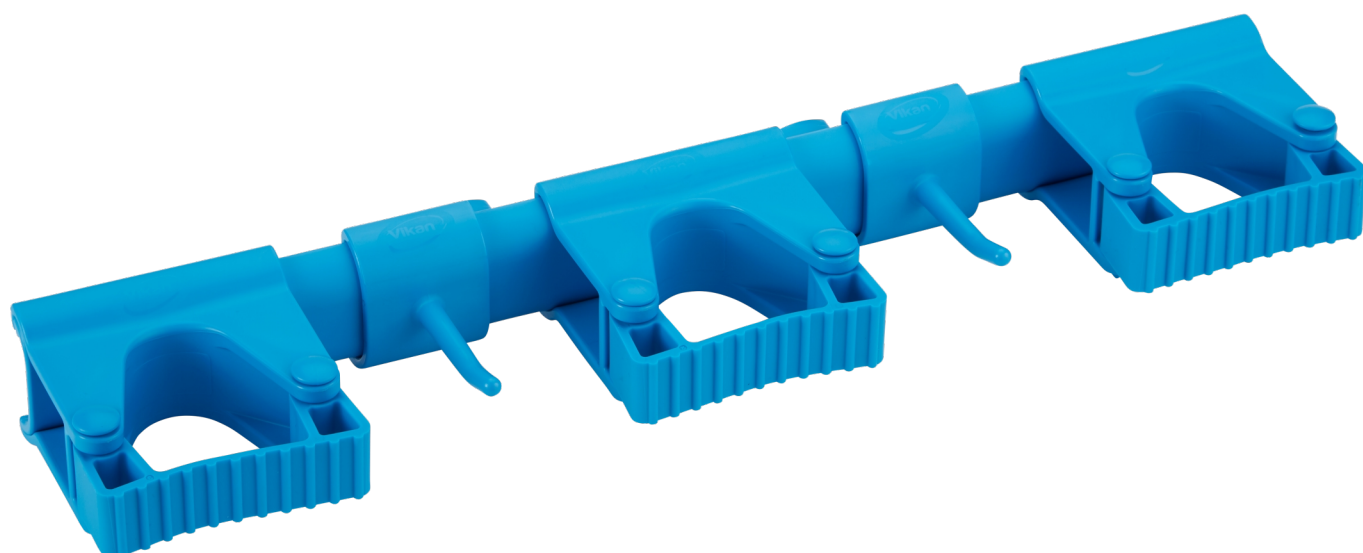


10113

## Sistema modulare di staffe a parete igieniche Hi-Flex, 420 mm, Blu



Staffa a parete igienica e modulare che fornisce una soluzione flessibile per lo stoccaggio della tua attrezzatura per la pulizia in qualsiasi area all'interno della tua azienda. La guida si fissa facilmente ai 4 supporti a parete facendola scorrere a destra o sinistra. I moduli a fascia e I moduli a gancio possono essere agganciati alla guida principale e fissati saldamente grazie a uno delle tante "tacche" della guida. Questo assicura la stabilità dei moduli, che non possono scorrere da un lato all'altro. Possono essere agganciati alla guida da 1 a 10 moduli (Massimo 5 moduli a fascia o Massimo 10 moduli a gancio). I moduli a fascia possono sostenere attrezzature con un diametro di 28-33 mm. I moduli a gancio possono sostenere attrezzature pesante fino 3 Kg. Il sistema è fornito con 3 moduli a fascia e 2 a gancio. I moduli e la guida possono essere facilmente disassemblati per una pulizia o una sostituzione facile e veloce.

# Technical Data

Articolo numero	10113
Dimensioni prodotti supportati	25 - 34 mm
Materiale	Polypropylene TPE Rubber Polyamide
Simbolo di riciclo "7", plastiche miste	Si
Per contatto con i prodotti alimentari (EU 1935/2004) DoC <sup>1</sup>	Si
Prodotto in accord con il regolamento EU 2023/2006/EC Relativo alle GMP	Si
FDA conforme alle materie prime (CFR 21) <sup>1</sup>	Si
Conforme con UK 2019 N.704 sui materiali a contatto con gli alimenti	Si
Soddisfa il Regolamento REACH (CE) N. 1907/2006	Si
Complies with California Proposition 65	Si
Conforme al metodo Halal e Kosher	Si
PFAS, ftalati e BPA aggiunti intenzionalmente	No
Numero di registrazione del design	EU 008195606-0012, US D989610
Quantità per colli	5 Pz.
Quantità per pallet (80 x 120 x 180-200 cm)	360 Pz.
Quantity Per Layer (Pallet)	30 Pz.
Lunghezza collo	442 mm
Larghezza collo	257 mm
Altezza collo	108 mm
Lunghezza	420 mm
Larghezza	87 mm
Altezza	48 mm
Peso netto	0,288 kg
Peso della busta (Simbolo di riciclaggio "4") Weight bag (Recycling Symbol "4") LDPE ≥ PCR 30%	0,023 kg
Peso del cartone (Recycling symbol "20" PAP)	0,05 kg
Tare total	0,073 kg
Peso lordo	0,36 kg
Metri cubi	0,001754 M3
Temperatura di sterilizzazione raccomandata (autoclave)	121 °C
Temperatura massima di lavaggio (lavastoviglie)	93 °C
Max. temperatura uso	40 °C
Temperatura di utilizzo massima (non contatto alimentare)	80 °C
Min. temperatura uso <sup>3</sup>	0 °C
Min. campo di misura pH per la concetrazione da usare	2 pH

<b>Max. campo di misura pH per la concentrazione da usare</b>	10,5 pH
<b>Codice GTIN-13</b>	5705022028548
<b>Codice GTIN-14</b>	15705028028532
<b>Codice delle merce</b>	39241000
<b>Paese d'origine</b>	Denmark

Le nuove attrezzature devono essere pulite, disinfettate, sterilizzate e private delle etichette, in base al proprio utilizzo prima dell'uso; ad esempio aree produttive ad alto rischio o a basso rischio, aree ospedaliere generiche o zona di terapia intensiva.

1. Vedere la dichiarazione di conformità per ulteriori dettagli sul contatto con gli alimenti
3. Non conservare il prodotto al di sotto dei 0° Celsius.