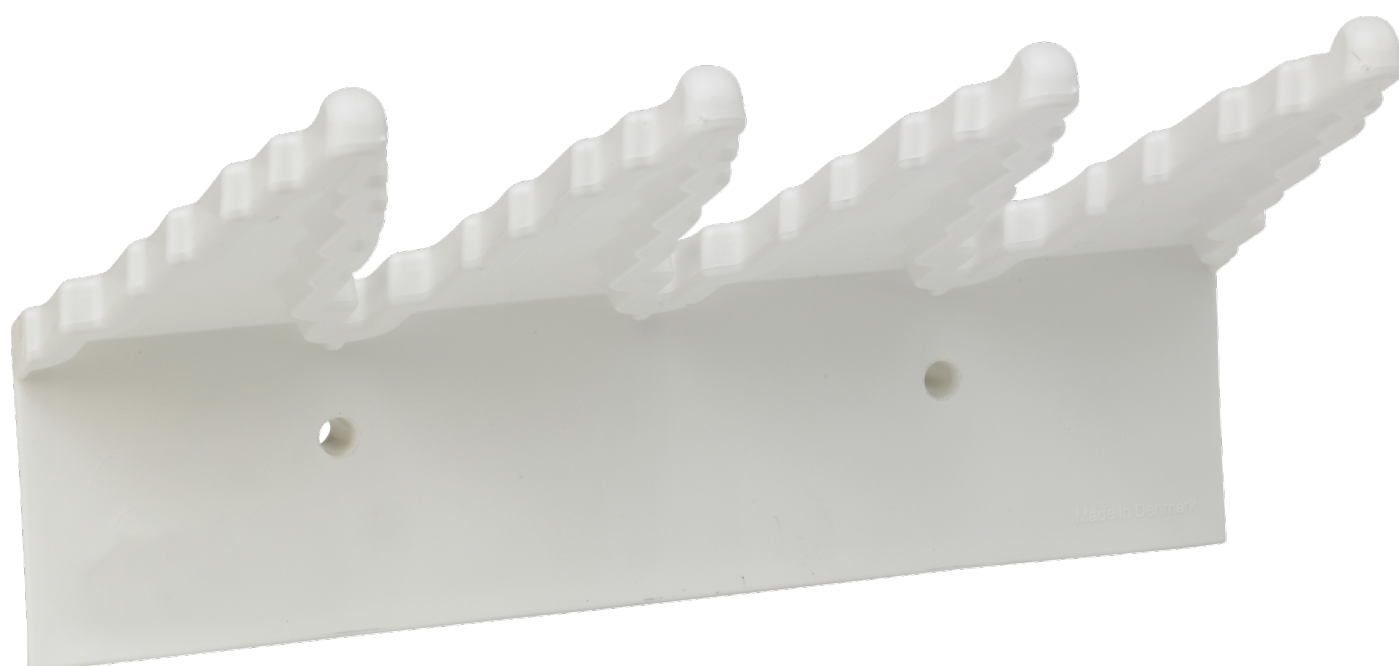


06155

# Support mural, 240 mm, Blanc



Avec sa surface lisse et facile à nettoyer, et de par sa conception ultra-hygiénique, ce support mural ne présente aucun trous ou fentes susceptibles d'accumuler la saleté ou les résidus alimentaires. Rangez les outils de nettoyage sur des supports muraux pour améliorer leur durée de vie.

# Données techniques

Article Numéro	06155
Matériau	Polypropylène
Symbole de recyclage "7", Autres Plastiques	Oui
Conforme au 1935/2004 (CE) sur les matériaux agréés contact alimentaire <sup>1</sup>	Non
Fabriqué selon le Règlement EU 2023/2006/EC relatif aux Bonnes Pratiques de Fabrication.	Oui
Conforme à la Réglementation UK 2019 No. 704 sur les matériaux aptes au contact alimentaire	Non
Satisfait à la réglementation REACH (CE) n° 1907/2006	Oui
Complies with California Proposition 65	Oui
Conformité Halal et Casher	Oui
PFAS, Phtalates et BPA ajoutés volontairement	Oui
Quantité par Carton	1 Pcs.
Quantité par Palette (80 x 120 x 180-200 cm)	513 Pcs.
Quantité par couche (Palette)	19 Pcs.
Colis Longueur	255 mm
Colis Largeur	175 mm
Colis Hauteur	70 mm
Longueur	240 mm
Largeur	170 mm
Hauteur	60 mm
Poids net	0,23 kg
Poids carton (Recycling symbol "20" PAP)	0,065 kg
Tare total	0,065 kg
Poids brut	0,3 kg
Mètre cube	0,002448 M3
Température de stérilisation recommandée (autoclave)	100 °C
Température max. de nettoyage (Lave-vaisselle)	93 °C
Température d'utilisation min. <sup>3</sup>	-20 °C
PH min. en concentration d'utilisation	2 pH
PH max. en concentration d'utilisation	10,5 pH
Code GTIN-13	5705020061554
Code GTIN-14	15705028034021
Code de marchandise	39241000
Pays d'origine	Denmark

Avant utilisation, les nouveaux équipements doivent être nettoyés, désinfectés et stérilisés et toutes les

étiquettes doivent être retirées, conformément à l'usage prévu, en distinguant par exemple les zones de production alimentaire à risque élevé des zones à risque faible, les zones hospitalières générales des unités de soins intensifs, etc.

3. Ne pas stocker le produit en dessous de 0° Celsius.