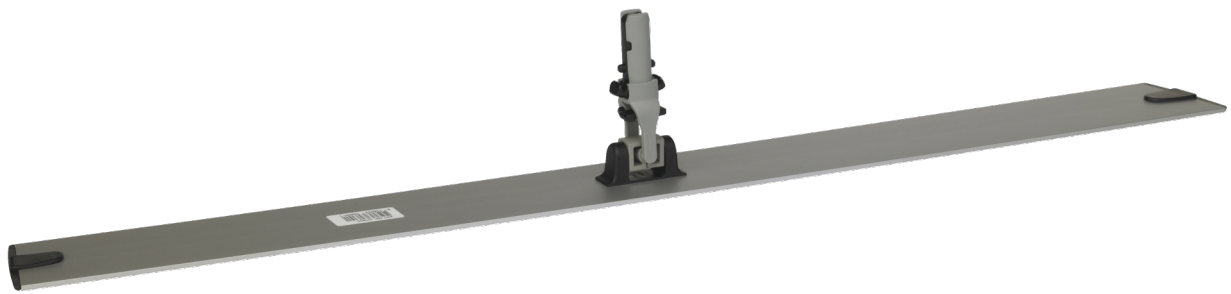


370800

Portamopa de aluminio, con enganche, 75 cm, Negro



Este portamopa superior está disponible en aluminio y negro, y destaca por su velcro intercambiable, que permite acoplarse fácilmente a diferentes mopas. Portamopa superior, aluminio/negro, fácil ajuste, velcro intercambiable a diferentes mopas.

Datos técnicos

Número de Artículo	370800
Conexión	Click-On
El tamaño del sistema	75 cm
Material	Aluminio anodizado Polipropileno
Cumple con (CE) 1935/2004 sobre materiales en contacto con alimentos ¹	No
Material prima probada por la FDA (21) ¹	No
Cantidad por Caja	10 Pzas.
Cantidad por Paleta (80 x 120 x 180 cm)	320 Pzas.
Quantity Per Layer (Pallet)	1 Pzas.
Caja Longitud/Profundidad	1050 mm
Caja Ancho	175 mm
Caja Altura	160 mm
Longitud/Profundidad	740 mm
Ancho	80 mm
Altura	45 mm
Peso Neto	0.46 kg
Peso de carton (Recycling symbol "20" PAP)	0.0565 kg
Total Tare Weight	0.0565 kg
Peso Bruto	0.52 kg
Metro cúbico	0.002664 M3
Codigo GTIN-13	5705023708005
Codigo GTIN-14	15705023708002
Codigo de mercancía	76042990
País de Origen Código ISO	SE
País de Origen	Suecia