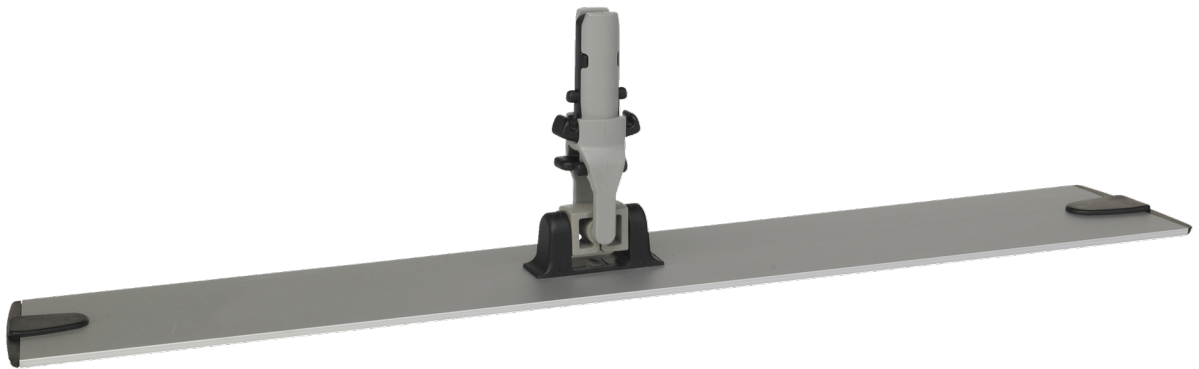


370500

Portamopa de aluminio, con enganche, 60 cm, Negro



Este portamopa superior está disponible en aluminio y negro, y destaca por su velcro intercambiable, que permite acoplarse fácilmente a diferentes mopas. Portamopa superior, aluminio/negro, fácil ajuste, velcro intercambiable a diferentes mopas.

Datos técnicos

| | |
|-----------------------------------------------------------------------------------|-------------------------------------|
| Número de Artículo | 370500 |
| El tamaño del sistema | 60 cm |
| Material | Aluminio anodizado Polipropileno |
| Cumple con (CE) 1935/2004 sobre materiales en contacto con alimentos ¹ | No |
| Material prima probada por la FDA (21) | No |
| Cantidad por Caja | 10 Pzas. |
| Cantidad por Paleta (80 x 120 x 200 cm) | 510 Pzas. |
| Quantity Per Layer (Pallet) | 1 Pzas. |
| Caja Longitud | 600 mm |
| Caja Ancho | 255 mm |
| Caja Altura | 105 mm |
| Longitud | 545 mm |
| Ancho | 80 mm |
| Altura | 45 mm |
| Peso Neto | 0,36 kg |
| Peso de carton | 0,0258 kg |
| Tare total | 0,0258 kg |
| Peso Bruto | 0,39 kg |
| Metro cúbico | 0,001962 M3 |
| Codigo GTIN-13 | 5705023705004 |
| Codigo GTIN-14 | 15705023705001 |
| Codigo de mercancía | 96039099 |
| País de Origen | Sweden |