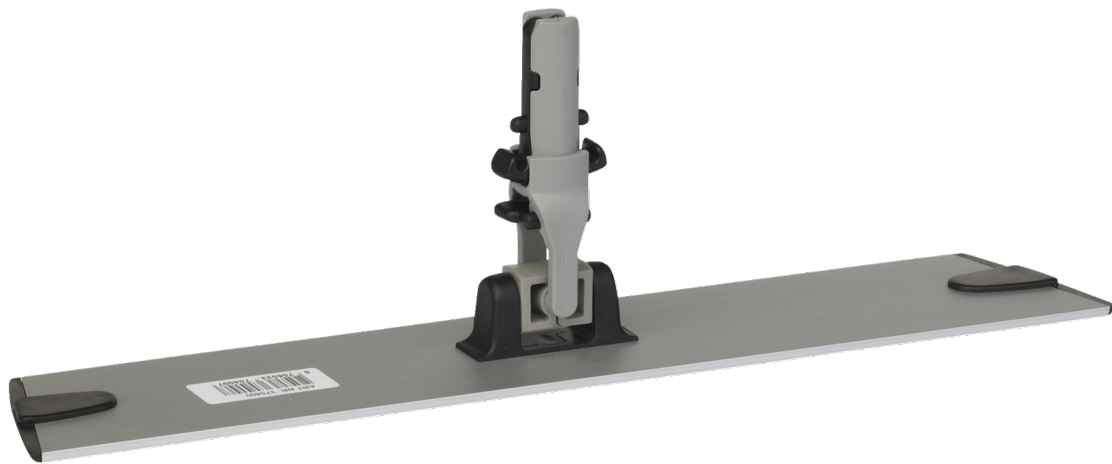


370400

Portamopa de aluminio, con enganche, 40 cm, Negro



Este portamopa superior está disponible en aluminio y negro, y destaca por su velcro intercambiable, que permite acoplarse fácilmente a diferentes mopas. Portamopa superior, aluminio/negro, fácil ajuste, velcro intercambiable a diferentes mopas.

Datos técnicos

Número de Artículo	370400
El tamaño del sistema	40 cm
Material	Aluminio anodizado Polipropileno
Cumple con (CE) 1935/2004 sobre materiales en contacto con alimentos ¹	No
Material prima probada por la FDA (21)	No
Cantidad por Caja	10 Pzas.
Cantidad por Paleta (80 x 120 x 200 cm)	1440 Pzas.
Quantity Per Layer (Pallet)	60 Pzas.
Caja Longitud	510 mm
Caja Ancho	270 mm
Caja Altura	80 mm
Longitud	395 mm
Ancho	80 mm
Altura	45 mm
Peso Neto	0,27 kg
Peso de carton	0,02 kg
Tare total	0,02 kg
Peso Bruto	0,29 kg
Metro cúbico	0,001422 M3
Codigo GTIN-13	5705023704007
Codigo GTIN-14	15705023704004
Codigo de mercancía	96039099
País de Origen	Sweden