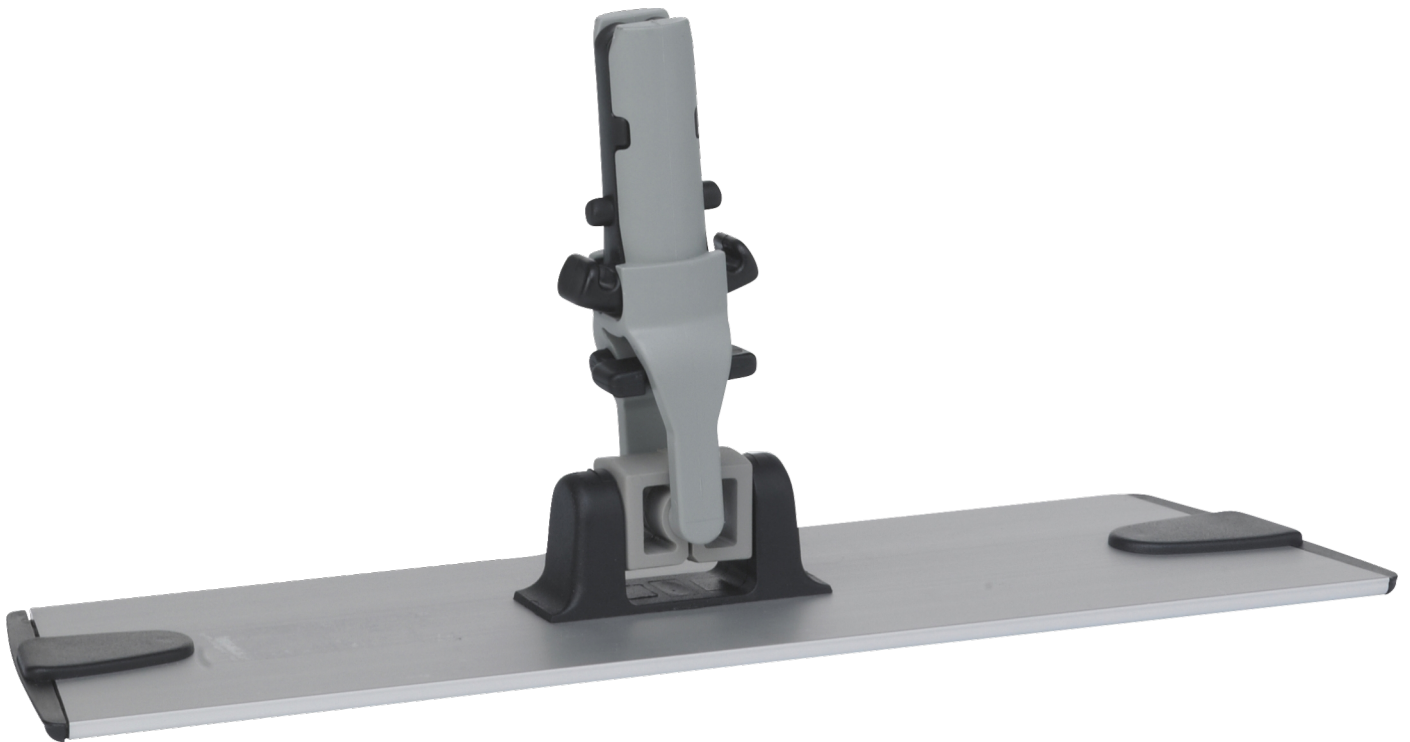


370300

Portamopa de aluminio, con enganche, 25 cm, Negro



Este portamopa superior está disponible en aluminio y negro, y destaca por su velcro intercambiable, que permite acoplarse fácilmente a diferentes mopas. Portamopa superior, aluminio/negro, fácil ajuste, velcro intercambiable a diferentes mopas.

Datos técnicos

Número de Artículo	370300
Conexión	Click-On
El tamaño del sistema	25 cm
Material	Aluminio anodizado Polipropileno
Cumple con (CE) 1935/2004 sobre materiales en contacto con alimentos ¹	No
Material prima probada por la FDA (21) ¹	No
Conforme con el Reglamento (CE) n.º 1907/2006 (REACH)	Si
Cantidad por Caja	10 Pzas.
Cantidad por Paleta (80 x 120 x 180 cm)	720 Pzas.
Quantity Per Layer (Pallet)	1 Pzas.
Caja Longitud/Profundidad	510 mm
Caja Ancho	265 mm
Caja Altura	75 mm
Longitud/Profundidad	285 mm
Ancho	80 mm
Altura	45 mm
Peso Neto	0.21 kg
Peso de carton (Recycling symbol "20" PAP)	0.0176 kg
Total Tare Weight	0.0176 kg
Peso Bruto	0.23 kg
Metro cúbico	0.001026 M3
Codigo GTIN-13	5705023703000
Codigo GTIN-14	15705023703007
Codigo de mercancía	76042990
País de Origen Código ISO	SE
País de Origen	Suecia